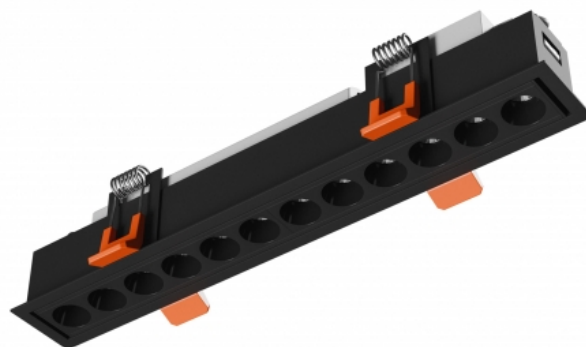
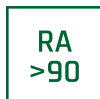


GRID S

WLD+20012_CCT

GRID S OPRAWA PODTYNKOWA 12W CCT 230V 40ST IP20 230X34X61MM CZARNY 5 LAT GW. SPECTRUM



Moc	12 W	Napięcie	230 V
Temperatura barwowa	2700/3300/4000 K	Barwa światła	CCT
Kąt rozsyłu światła	40 °	UGR	<19
Klasa szczelności	IP20		

Dane techniczne

Dane logistyczne

Kod	WLD+20012_CCT
Moc	12 W
Prąd	65 mA
Napięcie	230 V
Zużycie energii	12 kWh/1000h
Częstotliwość	50 Hz
Klasa ochrony PP	II
Współczynnik mocy	0.880000
Strumień świetlny użytkowy*	1200 lm (360°)
Strumień świetlny	550 lm (360°)
Skuteczność świetlna	100 lm/W
Światłość	1200 cd
Temperatura barwowa	2700/3300/4000 K
Barwa światła	CCT
Kąt rozsyłu światła	40 °
UGR	<19
RA	>90
Zawiera źródło	TAK
Jednolitość barw SDCM max	5
Możliwość ściemniania	NIE
Zakres temperatur pracy	-20 DO +40 °
Gwarancja	5 lat
Trwałość	50000 h
Liczba cykli (włącz/wyłącz)	25000
Materiał obudowy	AL+PC
Klasa szczelności	IP20
Kolor	Czarny
Wymiary (AxBxC)	230x34x61 mm
Otwór montażowy	223x27 mm
Do użytku	WEW
Sposób montażu	podtynkowy
Zastosowanie	WEW
Made in	PRC
Inne	CCT ,

Opakowanie zbiorcze 32 szt.

*dotyczy zastosowanego źródła LED

Dokumenty powiązane

 Instrukcja obsługi Deklaracja zgodności

