

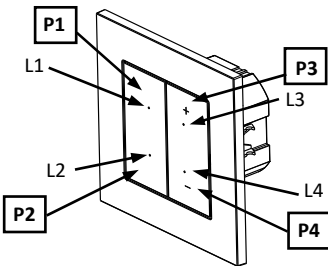
TESL1.01/...

- PL** ŚCIEMNIACZ DO LED - DIMM
- EN** DIMMER FOR LED - DIMM
- FR** GRADATEUR DE LUMIÈRE POUR LED - DIMM

! Przed zainstalowaniem wyłączyć bezpieczniki domowej.
Switch off household electrical fuses before installation.
Coupez les fusibles électriques domestiques avant de commencer l'installation.

! Podłączenie powinna wykonywać osoba posiadająca odpowiednie kwalifikacje.
Installation should be carried out by a qualified person.
L'installation doit être effectuée par une personne qualifiée.

OPIS / SPECIFICATION / DESCRIPTION
Ściemniacz służy do włączania i wyłączania oraz regulacji natężenia światła. Może być sterowany zewnętrznym łącznikiem lub przyciskiem. The dimmer is designed to turn ON/OFF and adjust the light intensity. It can be controlled by an external switch or a button. Le variateur est conçu pour allumer/éteindre et régler l'intensité lumineuse. Il peut être commandé par un interrupteur externe ou un bouton.



P1-P4: pola sterujące, L1-L4: dioda sygnalizująca pracę.
P1-P4: control fields, L1-L4: LED indicator.
P1-P4: champs de contrôle; L1-L4: diodes indiquant le fonctionnement.

DANE TECHNICZNE / TECHNICAL DATA / SPÉCIFICATIONS TECHNIQUES

230 V ±10% 50 Hz **< 1 W** **IP20**

OBCIĄŻENIA / DIMMER LOADS / CHARGES DE DIMMER

2 ÷ 200 W **230 V 15 ÷ 250 W** **230 V 5 ÷ 250 W**

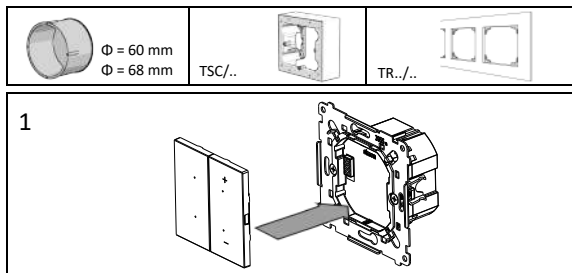
ZABEZPIECZENIE I SYGNALIZACJA / PROTECTION AND SIGNALING / PROTECTION ET SIGNALISATION

Gdy zabezpieczenie się aktywuje, diody LED migają na czerwono. When the protection is ON, the LEDs flash red. Lorsque la protection est activée, les LEDs clignotent en rouge.

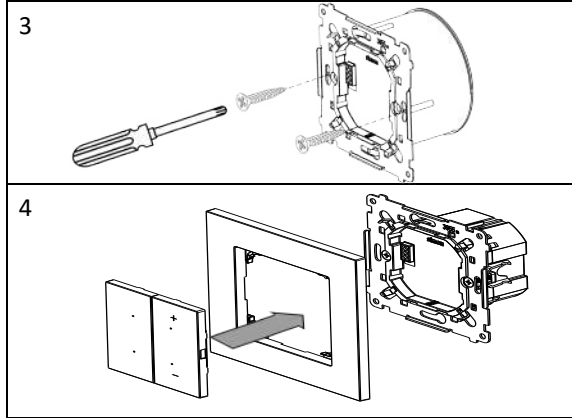
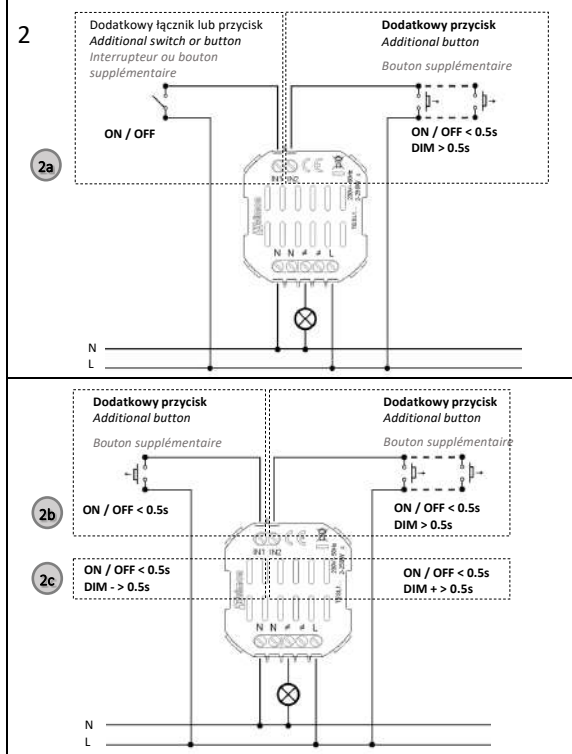
zwarcie short-circuit court-circuit	przebieżenie overload surcharge	przebieżenie overvoltage surtension	przegrzanie overheating surchauffe

Kasowanie błęd: przytrzymaj i naciśnij dowolny klawisz.
Error reset: hold and press any key.
Réinitialisation d'erreur: maintenez enfoncée et appuyez sur n'importe quelle touche.

INSTRUKCJA MONTAŻU / INSTALLATION INSTRUCTIONS / INSTRUCTIONS D'INSTALLATION



Podłączenie do instalacji 230 V / Connection to the 230 V system / Raccordement à l'installation 230 V



FUNKCJE / FUNCTIONALITIES / FONCTIONNALITÉS

*WAŻNE: Za każdym razem, gdy osiągniemy zapisaną wartość MIN lub MAX, diody LED zaczynają migać. / IMPORTANT: Each time the stored MIN or MAX value is reached, the LEDs begin to flash. / IMPORTANT: Chaque fois que la valeur MIN ou MAX mémorisée est atteinte, les LED commencent à clignoter.

Kiedy ściemniacz wyłączony / When dimmer is OFF / Lorsque le gradateur est éteint

	KRÓTKIE NACIŚNIĘCIE / SHORT PRESS / APPUI COURT	DŁUGIE NACIŚNIĘCIE / LONG PRESS / APPUI LONG
P1	Włącz ostatnią jasność Switch on last brightness Activer la dernière luminosité	Ulubiony poziom jasności Preferred brightness level Niveau de luminosité préféré
P2	Włącz ostatnią jasność Switch on last brightness Activer la dernière luminosité	„Time to bed” „Time to bed” „Heure d'aller au lit”
P3	Włącz maksymalną jasność Switch on MAX brightness Activer la luminosité MAX	Płynne rozjaśnienie Slowly brighter Lentement plus lumineux
P4	Włącz minimalną jasność Switch on MIN brightness Activer la luminosité MIN	Płynne ściemnianie Slowly darker Lentement plus sombre

Kiedy ściemniacz włączony / When dimmer is ON / When dimmer is ON

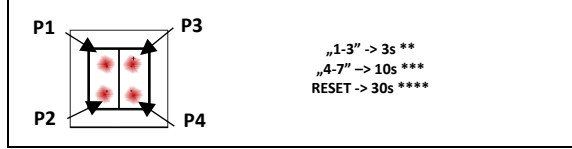
	KRÓTKIE NACIŚNIĘCIE / SHORT PRESS / APPUI COURT	DŁUGIE NACIŚNIĘCIE / LONG PRESS / APPUI LONG
P1	Wyłącz Switch OFF Éteindre	Ulubiony poziom jasności Preferred brightness level Niveau de luminosité préféré
P2	Wyłącz Switch OFF Éteindre	„Time to bed” „Time to bed” „Heure d'aller au lit”
P3	Rozjaśnienie +1 Brighten +1 Éclairer +1	Płynne rozjaśnienie Slowly brighter Lentement plus lumineux
P4	Przyciemnienie -1 Darken -1 Assombrir -1	Płynne ściemnianie Slowly darker Lentement plus sombre

Kiedy „Time to bed” / When dimmer is ON / When dimmer is ON

	KRÓTKIE NACIŚNIĘCIE / SHORT PRESS / APPUI COURT	DŁUGIE NACIŚNIĘCIE / LONG PRESS / APPUI LONG
P1	Sprawdzenie czasu „Time to bed” Checking „Time to bed” Vérifier „Heure d'aller au lit”	Ulubiony poziom jasności Preferred brightness level Niveau de luminosité préféré
P2	Zmiana czasu na kolejny Select the next „Time to bed” Sélectionner „Heure d'aller au lit” suivante	„Time to bed” „Time to bed” „Heure d'aller au lit”
P3	Rozjaśnienie +1 Brighten +1 Éclairer +1	Płynne rozjaśnienie Slowly brighter Lentement plus lumineux
P4	Przyciemnienie -1 Darken -1 Assombrir -1	Płynna ściemnianie Slowly darker Lentement plus sombre

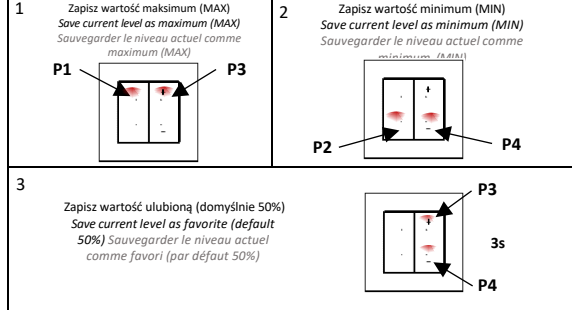
PROGRAMOWANIE / PROGRAMMING / PROGRAMMATION

Wejście do ustawień poszczególnych funkcji:
Access to individual function settings:
Accès aux paramètres des fonctions individuelles :



Jeśli przez 1 minutę nie zostanie naciśnięty żaden klawisz, nastąpi automatycznie wyjście z trybu programowania.
If no key is pressed for 1 minute, programming mode will automatically exit.
Si aucune touche n'est enfoncée pendant 1 minute, le mode de programmation sera automatiquement quitté.

Programowanie funkcji "1-3": / Programming functions "1-3": / Programmation des fonctions "1-3":



Programowanie funkcji "4-7": / Programming functions "4-7": / Programmation des fonctions "4-7":

WYBÓR FUNKCJI SELECT A FUNCTION SÉLECTIONNER UNE FONCTION	ZMIANA FUNKCJI I SYGNALIZACJA CHANGING THE FUNCTION & SIGNALING CHANGER LA FONCTION, SIGNALISATION
<p>4a Wejście sterujące IN1/IN2 (2a,2b,2c) Control input IN1/IN2 (2a,2b,2c) Entrée de contrôle 1 IN1/IN2 (2a,2b,2c)</p> <p>Fabryczne: IN1 i IN2 są w połączeniu 2b. Factory setting: IN1/IN2 in 2b connection. Règlement d'usine: IN1/IN2 en connexion 2b.</p>	<p>4b Wybór Select Sélectionner</p>
<p>5a Tryb pracy – leading/trailing edge Operating mode - leading/trailing edge Mode de fonctionnement - leading/trailing edge</p> <p>Fabrycznie ustawiony: leading edge. Factory setting: leading edge. Règlement d'usine: leading edge.</p>	<p>5b Wybór Select Sélectionner</p>
<p>6a Ulubione podświetlenie klawiszy Favorite key illumination Éclairage des touches préféré</p>	<p>6b Ustaw jasność Adjust brightness Ajuster la luminosité</p> <p>6c Ustaw kolor Set the color Sélectionner la couleur</p>
<p>7a Time to bed Time to bed Heure d'aller au lit</p>	<p>7b Wybór Select Sélectionner</p>

Funkcja „Time to bed” wyłącza światło z opóźnieniem 5, 10, 15 lub 20 minut. Naciśnij P2, P3 i P4 i ustaw odpowiedni czas za pomocą P3 lub P4. Gdy funkcja „Time to bed” jest włączona, światło można nadal ściemniać lub wyłączyć. Po upływie czasu światło zgaśnie płynnie. The „Time to bed” function turns off the light with a delay of 5, 10, 15 or 20 minutes. Press P2, P3 and P4 and set the appropriate time with P3 or P4. When the „Time to bed” function is activated, the light can always be dimmed or turned off. After the time is up, the light will slowly turn off.

La fonction « Heure d'aller au lit » éteint la lumière avec un délai de 5, 10, 15 ou 20 minutes. Appuyez sur P2, P3 et P4 et réglez l'heure appropriée avec P3 ou P4. Lorsque la fonction « Heure d'aller au lit » est activée, la lumière peut toujours être atténuée ou éteinte. Une fois le temps écoulé, la lumière s'éteindra doucement. ** 3s – przytrzymaj, aż diody LED zaczną migać. Przytrzymaj ponownie przez 3 sekundy, aby wyjść z funkcji programowania „1-3” i „4-7”. / Hold until the LEDs start flashing. Hold again for 3 seconds to exit “1-3” and “4-7” programming. / Maintenez jusqu'à ce que les LED commencent à clignoter. Maintenez à nouveau pendant 3 secondes pour sortir de la programmation “1-3” et “4-7”. *** 10s – przytrzymaj, aż diody LED zaczną szybko migać. / Hold until the LEDs flash quickly. / Maintenez jusqu'à ce que les LED clignotent rapidement. **** 30s – przytrzymaj, aż diody LED zaczną migać bardzo szybko, a kolor zmienia się na biały, jeśli był inny. / Hold until the LEDs flash very quickly and the color changes to white if it was different. / Maintenez jusqu'à ce que les LED clignotent très rapidement et que la couleur passe au blanc si elle était différente.

WARUNKI GWARANCJI

- Spółka KONTAKT-SIMON SA z siedzibą w Czechowicach - Dziedzicach ul. Bestwińska 21, udziela niniejszy wybór 24 miesiące gwarancji, licząc od daty sprzedaży.
- Gwarancja jest udzielana tylko na terytorium Rzeczypospolitej Polskiej i na tym terytorium może być realizowana.
- Gwarancji udziela się na sprawne działanie produktu.
- Gwarancja nie są objęte uszkodzenia i wady powstałe na skutek niewłaściwego użytkowania.
- Podstawą realizacji uprawnień z tytułu udzielonej gwarancji jest dowód zakupu produktu z danymi sprzedawcy i datą sprzedaży.
- Kupującemu przysługuje prawo bezpłatnej naprawy, a gdy naprawa jest niemożliwa, wymiany niesprawnych elementów lub wyrobu na taki sam lub równorzędny w przypadku zaprzestania produkcji reklamowanego elementu przez KONTAKT-SIMON SA.
- Czas realizacji: 14 dni od dnia dostarczenia wadliwego produktu do Producenta. Gwarancja udzielona na sprzedany towar nie wyłącza, nie ogranicza, ani nie zawieszają uprawnień kupującego wynikających z przepisów o rękojmi za wady rzeczy sprzedanej. Więcej informacji znajdziesz na stronie: <https://www.kontakt-simon.com.pl/pl/Warunki-gwarancji.html>

ENG Importer grants the product guarantee. / FR l'importateur garantit les produits.